

北京交通大学与美国罗切斯特理工学院 企业管理（技术创新管理与创业）硕士学位教育项目

2024 年招生简章

北京交通大学（简称 BJTU）与美国罗切斯特理工学院（简称 RIT）合作举办的企业管理（技术创新管理与创业 TIME）硕士学位教育项目于 2014 年正式获得教育部批准，办学批准书编号 MOE11US1A20141598N。项目自 2015 年正式招生，2019 年顺利通过教育部中外合作办学合格性评估，2024 年顺利通过教育部延期办学申请。

中华人民共和国教育部 中外合作办学 Chinese-Foreign Cooperation in Running Schools 监管工作信息平台 2024年5月8日 星期三			
教育部予以资格认定的中外合作办学单位			
北京交通大学与美国罗切斯特理工学院合作举办企业管理（技术创新管理与创业）硕士学位教育项目			
项目名称	北京交通大学与美国罗切斯特理工学院合作举办企业管理（技术创新管理与创业）硕士学位教育项目		
办学地址	北京市海淀区西直门外上园村3号	法定代表人	余祖俊
中外合作办学者	中方：北京交通大学 外方：Rochester Institute of Technology, USA（美国罗切斯特理工学院）		
办学层次和类别	外国硕士学位教育	学制	1年
每期招生人数	30人	招生起止年份	2015年—2025年（每年1期）
招生方式	自主招生（招生标准不低于美国罗切斯特理工学院在美国的标准）		
开设专业或课程	企业管理（技术创新管理与创业）		
颁发证书	中方：无 外方：Master of Science, Technology Innovation Management and Entrepreneurship（技术创新管理与创业理学硕士）		
审批机关	教育部		
批准书编号	MOE11US1A20141598N		
批准书有效期	2026年12月31日		
备注			

一、学校简介

北京交通大学(BJTU)是教育部直属，教育部、交通运输部、北京市人民政府和中国国家铁路集团有限公司共建的全国重点大学，“211工程”“985工程优势学科创新平台”项目建设高校。学校牵头的“2011计划”“轨道交通协同创新中心”是国家首批14个认定的协同创新中心之一。学校是国家首批“双一流”建设高校，首轮建设任务已顺利完成。本项目所依托的经济管理学院一直致力于建设国内一流、国际知名的经管学院，该学院2011年入选教育部17所高校试点学院，成为高等教育综合改革特别实验区。学院分别于2021年2月通过EQUIS认证，7月通过AACSB认证，12月通过AMBA & BGA联合认证，成为全球第116所、中国大陆第13所、北京地区第3所通过三大国际认证的商学院，同时也是国内首个在一年之内通过三大国际认证的商学院。

美国罗切斯特理工学院(RIT)成立于1829年，是全美第11大私立高校，是举世公认的校企合作(Co-op)教育的领先者。RIT一直处于就业型教育的全球领导者地位，并以“创新大学”为其宗旨，现有校友超过12万人，广泛活跃于世界各地的商业、工业、政府和高等教育等各个领域。项目所依托的桑德斯商学院已经通过国际高等商学院协会(AACSB)认证。在2024年U.S.News & World Report排名98位，是全美近4000所学院和大学中排名前3%的美国最佳的综合性大学之一，同时也被U.S.News & World Report评为“最具创新性大学”。

二、课程设置及授课安排

项目以北京交通大学经管学院现有学科为基础，结合两校优秀师资设计了创新与创业专业的相关课程。授课语言为英文，无翻译。整个项目课程有 12 门课，无毕业论文环节。课程清单如下：

MS TIME Courses 企业管理（技术创新管理与创业）硕士学位教育项目课程	Credits 学分
MGMT 740 Leading Teams in Organizations MGMT 740 组织领导团队	3
MKTG 768 Marketing Analytics MGMT 768 市场分析	3
DECS 744 Project Management DECS 744 项目管理	3
MGMT 720 Entrepreneurship & Technology Entrepreneurship MGMT 720 创业与技术创业	3
MGMT 610 Global Entrepreneurship MGMT 610 跨国创业	3
FINC 605 Financing New Ventures FINC 605 新企业融资	3
MGMT 765 Applied Venture Creation MGMT 765 应用创业	3
MGMT XXX Technology Strategy MGMT XXX 技术战略	3
Elective from BJTU 选修课	3
Elective from BJTU 选修课	3
Elective from BJTU 选修课	3

注：任课教师可能会有微调，以实际上课教师为准。
上课时间为周末和工作日的晚上 19 点到 22 点，一周约 12-18 课时。

三、学制及学位

项目为一年弹性学制，原则上每年8月中旬开学。如果成绩达到美方申请学位要求可在次年6月获得美方颁发的理学硕士学位。获得证书后可在教育部留学服务中心申请学历学位认证报告。



本项目非线上函授项目。上课时间为工作日的晚上及周末。该项目的第一学期，所有学生在北京交通大学进行课程学习，由美方教师和中方教师共同授课。第二学期，有意愿且符合条件的学生可申请赴美，完成剩余部分学分的课程。若赴美方院校完成学业，则需补交美方学费与本项目学费的差价。

四、入学条件

项目为小班授课制，班级人数不超过 30 人。

申请人需满足以下条件方可获得入学资格：

第一，本科毕业，获得学士学位；

第二，本科 GPA 不能低于 3.0；

第三，英文要求：雅思线下考试 6.5 分/线上考试 7.0 分或托福线下考试 88 分/线上考试 95 分以上的，可直接录取。其中小分要求为雅思单项不能低于 5.5 分，托福口语不能低于 19 分；雅思线下考试 5.5-6.5 分、线上考试 6.0-7.0 分，或托福线下考试 75-88 分、线上考试 80 分-95 分，或大学英语四级 490 分以上，或六级成绩 450 分以上申请的，学生需要参加两轮面试后决定是否录取。其中雅思小分不能低于 5.0，托福口语小分不能低于 19 分。如通过面试，确定为有条件录取。录取后第一学期需参加指定的研究生英语课程学习。

第四，在英语国家获得学士学位的同学，如获得学位时间在三年内可免英语成绩。如获得学位时间在三年之上，则需要参加面试。

本项目需要一定的数学基础。如本科阶段没有学过数学，或数学类科目成绩不达标/及格，将在有条件录取后提供在线大学数学或统计类课程，取得合格成绩后方可入学。如果在给定的时间内不能提交学习通过证明，录取资格将被取消。

五、收费标准

学费为十八万人民币（180,000.00元）。课程所需教材及教辅资料学生需自行购买。学期期间发生的生活类费用等均不包括在学费中。

按照学校政策，只有应届生方可申请宿舍。但由于学校住宿资源紧张，不承诺一定能够申请到学生宿舍。退宿等需求按照学校相关规定办理。

六、报名材料

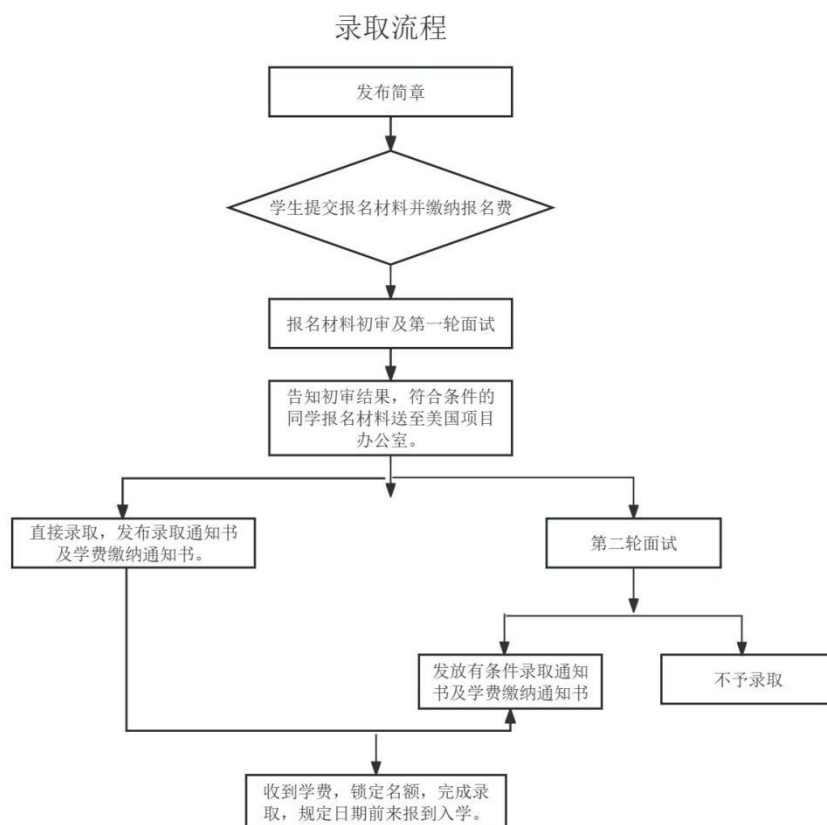
1. 入学报名表（请来电或邮件索取）
2. 简历（英文）
3. 个人自荐信（英文。含学习动机、学习计划、毕业规划）
4. 英语成绩（雅思、托福或四六级证书，英文）
5. 本科中英文成绩单（学校或公证处出具）
6. 中英文学历学位证书（学校或公证处出具）
7. 报名与面试费 500 元。需要参加第二轮面试的，另交面试费 500 元。

以上材料均另存或扫描为 pdf 文件，按照顺序整理压缩后发送至招生办公室。项目工作邮箱为 ipeiv@bjtu.edu.cn，或按照约定方式提交材料。报名材料容量不超于 5M。

学生提交报名材料视同报名，应在约定时间内缴纳报名费。报名费缴纳后不因任何原因退还。

报名材料提交的最后截止日期为 7 月第一个周。项目名额 30 人，先到先得，招满即止。

七、录取流程



申请人收到面试通知后应在约定时间内缴纳面试费。无论面试实施与否，面试费不予退费；录取后收到学费缴纳通知应在约定时间内缴纳学费，以锁定名额。因个人原因造成的不能报道或无法完成学业，学费不予退费。

八、联系方式

联系人：殷老师 010-51684068 18601093835（微信同）

宫老师 010-51683273

地址：北京海淀西直门外上园村3号北京交通大学思源东楼 512-6/509